

## Corte de calle CESAR VALLEJO

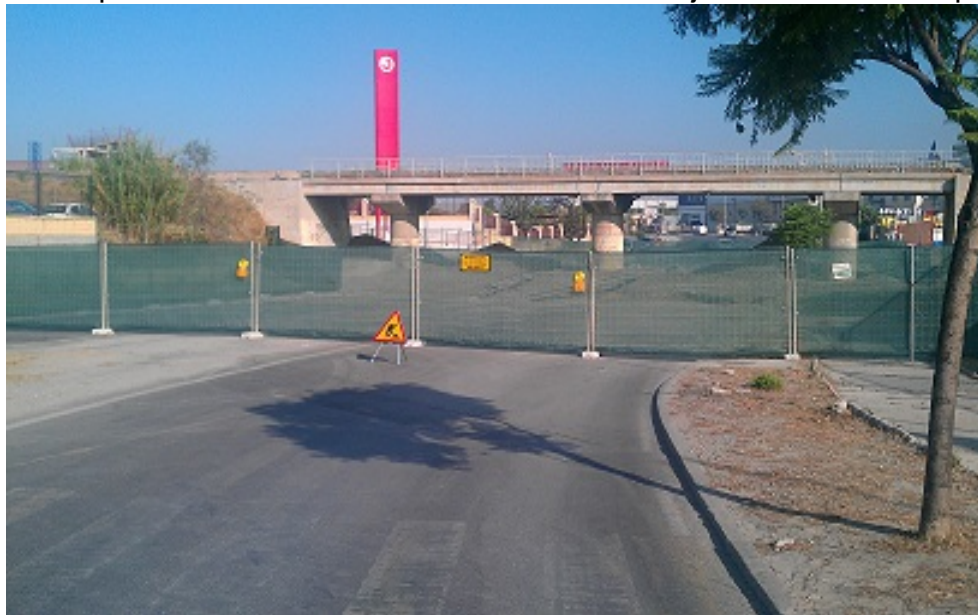
Categoría: Sobre el Polígono

Publicado: Martes, 30 Agosto 2011 16:31

Visto: 4589

---

Se ha procedido al corte de la calle Cesar Vallejo en el tramo compre



ndido entre las calles Castelao y Concepción Arenal.- Este corte viene motivado para proceder a la demolición del puente por el que circulaba el ferrocarril de cercanías Fuengirola-Málaga, que como saben, dicha línea fué soterrada en su paso por el Polígono.

Las obras de demolición durarán unos diez días y la Empresa UTE Vía los Prados, encargada de los trabajos ha garantizado el acceso peatonal tanto a la estación del ferrocarril como a los negocios afectados.

Con la desaparición de dicho puente se posibilita la nivelación de la calzada que, haría desaparecer las inundaciones que con motivo de lluvias se producen en dicha zona.

Rogamos disculpen las molestias que les pueda ocasionar.-

La EUC de Conservación del Polígono Guadalhorce.